



Piccoli Mobili

CIMA
arredobagno



Quality is an attitude

PICCOLI MOBILI

La collezione Piccoli Mobili, non è solo un “progetto bagno” ma un modo di vivere spazi e situazioni. Una proposta che si declina in quattro progetti contraddistinti dalla piena continuità fra la memoria e l'attualità, ispirazione antica e soluzioni tecniche evolute. Linee di derivazione classica riproposte con una interpretazione pienamente contemporanea, in una visione del bagno che comprende contenitori, lavabi, specchi, lampade. I nuovi colori laccati lucidi e opachi ed essenze legno eleganti e di tendenza, sono solo alcuni tratti distintivi di piccoli mobili, un progetto dal carattere deciso, giovane e dinamico.

The Piccoli Mobili collection is not just a “bathroom project”, but a way of enjoying areas and situations. A product range with four projects featuring full continuity with the past and the present, inspiration from tradition and advanced technical solutions. Lines drawing inspiration from tradition with a fully contemporary reinterpretation in a vision of the bathroom that includes container units, washbasins, mirrors and lamps.

The new glossy and matt lacquered colours and elegant styles of wood are just some of the distinctive features of Piccoli Mobili: a project with a strong, young and dynamic personality.

La collection Piccoli Mobili n'est pas seulement un “projet salle de bain” mais un mode de vivre les espaces et les situations.

Une proposition qui se décline en quatre projets qui se caractérisent par la totale continuité entre la mémoire et l'actualité, l'inspiration antique et les solutions techniques évoluées. Lignes de dérivation classique repropoées avec une interprétation pleinement contemporaine, dans une vision de la salle de bain qui comprend rangements, lavabos, miroirs, lampes. Les nouvelles couleurs laquées brillantes et opaques et les essences de bois élégantes et de tendance sont seulement quelques traits distinctifs de Piccoli Mobili, un projet au caractère précis, jeune et dynamique.

La colección Piccoli Mobili no solo es un “proyecto para el baño”, sino una forma de vivir espacios y situaciones. Una solución que se divide en cuatro proyectos caracterizados por la continuidad entre el pasado y la actualidad, inspirándose en lo antiguo y en soluciones técnicas evolucionadas. Líneas de derivación clásica que se presentan con una interpretación plenamente moderna, en una visión del baño que incluye contenedores, lavabos, espejos y lámparas. Los nuevos colores lacados brillantes y opacos y tipos de maderas elegantes y actuales, son solo algunas de las características distintivas de Piccoli Mobili, un proyecto de tipo determinado, joven y dinámico.

Die Kollektion Piccoli Mobili ist nicht nur ein “Projekt fürs Bad”, sondern eine Art, Räume und Situationen zu erleben. Das Angebot umfasst vier Projekte, die sich durch die Kontinuität zwischen Tradition und Aktualität, antiker Inspiration und fortgeschrittenen technischen Lösungen auszeichnet. Klassische Linien werden modern interpretiert, in einer Vision des Badezimmers, die Behälter, Waschbecken, Spiegel und Leuchten umfasst. Die neuen glänzenden und matten Lackfarben und die eleganten und trendigen Hölzer stellen einige der Merkmale von Piccoli Mobili dar, eines Projekts mit einem starken, jungen und dynamischen Charakter.

Carl

01



02



03



Kevin

04



05



06



07



08



09



Stuart

10



11



12



13



14



15



Dave

16



17



18



01

Carl

L61 x P46 x H200 cm
(colonna esclusa / tall cabinet excluded)

- x1 P3L06001 15 Stone
- x1 P2T06101 Consolle basin with integrated ceramic
- x1 OMS06002 Mirror
- x1 OMFLED38 Chrome
- x1 BRM03003 01 Bianco





02

Carl

L81 x P46 x H200 cm

- x1 P3I08001 20 Cotton Blue
- x1 P2T08101 Console basin with integrated ceramic
- x1 OMS06003 Mirror
- x1 OMFLED38 Chrome
- x1 OMAKIT62 Chrome
- x1 OMJS3501 20 Cotton Blue

Portasalvietta laterale a sezione quadrata cromo lucido.
Disponibile in due misure:
26 cm
38 cm

Side towel-holder with square section. Bright chrome.
Available in two sizes:
26 cm
38 cm

Porte-serviettes chromé, avec section carrée.
Disponibile en deux dimensions:
26 cm
38 cm

Toallero lateral, sección cuadrada cromo brillante.
Disponibile en dos tamaños:
26 cm
38 cm

*Seitlicher Handtuchhalter, quadratischer Querschnitt,
Chrom glänzend. In zwei Größen erhältlich:*
26 cm
38 cm



02

Carl

03

Carl

L101 x P46 x H200 cm

- x1 P3L10001 03 Mandorla
- x1 P2T10101 Consolle basin with integrated ceramic
- x1 OMS08002 Mirror
- x1 OMFLED38 Chrome
- x1 OMP02002 03 Mandorla



Dettaglio gola centrale.
Linee semplici ed
estremamente pulite
per un design sempre
contemporaneo.

*Detail of the gorge central.
Simple and extremely clean
lines for a contemporary
design.*

*Détail de la prise central
Des lignes simples pour un
style contemporain.*

*Detalle garganta central.
Lineas limpias y
sensillas para un design
contemporáneo.*

*Detail der Rille mittig.
Saubere Linien für ein
modernes Design.*



04 Kevin



L61 x P46 x H200 cm
(colonna esclusa / tall cabinet excluded)

- x1 P2L06002 30 Orange Luxury
- x1 P2T06101 Consolle basin with integrated ceramic
- x1 OMS06014 Mirror
- x1 OMFLED38 Chrome
- x1 BRM03002 16 Deep Grey

05

Kevin

L81 x P46 x H200 cm

- x1 P2L08002 W01 Ciliegio Tasmania
- x1 P2T08101 Consolle basin with integrated ceramic
- x1 OMS06002 Mirror
- x1 OMP02002 W01 Ciliegio Tasmania
- x1 OMFLED38 Chrome



Il pensile è dotato di un elegante presa in plexiglass. PLEXY è la maniglia proposta da Cima Arredobagno caratterizzata da un'estrema leggerezza estetica.

The wall unit is equipped with a stylish plexiglass handle. PLEXY is the handle given by CIMA Arredobagno, characterized by an extreme aesthetic lightness

L'armoire de toilette est munie d'une élégante poignée en plaxiglass. PLEXY est la poignée proposée par Cima-Arredobagno, caractérisée par sa légèreté esthétique

El armario colgante con un elegante tirador en plexiglass. PLEXY es el tirador ligero y lineal propuesto por Cima Arredobagno.

Wandschrank mit einem stilvollen Handgriff aus plexiglass. PLEXY: der leichte und elegante Handgriff des Vorschlags von Cima Arredobagno

05 Kevin



06 Kevin

L81 x P46 x H200 cm

- x1 P2L08002 09 Verde Cedro
- x1 P2T08101 Consolle basin with integrated ceramic
- x1 OMS02010 Mirror
- x1 OMS06010 Mirror
- x1 OMJS3501 09 Verde Cedro
- x1 OMFLED38 Chrome



07

Kevin

L101 x P46 x H200 cm

- x1 P2L10002 W06 Pine wood
- x1 P2T10101 Console basin with integrated ceramic
- x1 OMN09001 Mirror
- x1 OMFLED38 Chrome
- x1 OMAKIT62 Chrome

07 Kevin

FONT maniglia standard della collezione Piccoli Mobili, presa a sezione quadrata in finitura cromata per il massimo confort durante l'apertura delle ante.

FONT is the standard chrome handle for the Piccoli Mobili collection. A comfortable grip for the highest comfort when opening the doors

FONT est la poignée standard de la gamme Piccoli Mobili. Chromée, avec une prise solide pour un maximum de confort à l'ouverture des portes

FONT tirador estándar de la gama Piccoli Mobili, sección cuadrada y acabado cromado para el máximo confort de abertura de las puertas.

FONT Standard Handgriff der Linie Piccoli Mobili: quadratischer Schnitt und verchromte Ausführung für eine leichte Bewegung der Türen



08

Kevin

L81 x P46 x H200 cm

- x1 P2L08001 14 Momiji
- x1 P2T08101 Consolle basin with integrated ceramic
- x1 OMS08003 Mirror
- x2 OMJS3501 14 Momiji
- x1 OMFLED38 Chrome



09

Kevin

L101 x P46 x H200 cm

- x1 P2L10001 13 Elegant Grey
- x1 P2T10101 Console basin with integrated ceramic
- x1 OMS08003 Mirror
- x1 OMS02004 Mirror
- x2 OMS3501 13 Elegant Grey
- x1 OMP02002 13 Elegant Grey
- x1 OMFLED38 Chrome



10

Stuart

L65 x P49 x H200 cm
(colonne escluse / tall cabinets excluded)

- x1 P4L06002 W04 Becker Brown
- x1 P4T06501 Console basin with integrated ceramic
- x1 OMS06003 Mirror
- x2 OMJS3501 W04 Becker Brown
- x1 OMFLED38 Chrome
- x1 BRM03002 21Style Blue
- x1 BRM03003 21Style Blue





11

Stuart

L85 x P49 x H200 cm
(colonna esclusa / tall cabinet excluded)

- x1 P4L08002 29 NY Taxy
- x1 P4T08501 Console basin with integrated ceramic
- x1 OMJ08001 29 NY Taxy
- x1 OMS08002 Mirror
- x1 OMFLED38 Chrome
- x1 BRM03003 29 NY Taxy

12

Stuart

L85 x P49 x H200 cm

- x1 P4L08001 18 Iceberg
- x1 P4T08501 Consolle basin with integrated ceramic
- x1 OMN06001 Mirror
- x2 OMJ02501 18 Iceberg
- x1 OMFLED38 Chrome
- x1 OMAKIT62 Chrome



BRIL maniglia minimale che appoggia interamente sul mobile, una linea sottile che completa e arricchisce l'anta.

BRIL is a minimal handle totally leaning on the front of the unit, a fine line that completes and enriches the door

BRIL est la poignée mimimaliste fixée sur la façade sur toute sa longueur. Une ligne raffinée qui enrichit la porte

BRIL tirador mínimo en apoyo sobre el mueble, una línea muy fina que enriquece y completa la puerta.

BRIL: Minimaler Handgriff, eine dünne Linie für eine elegante Endbearbeitung der Tür.

13

Stuart

L85 x P49 x H200 cm

- x1 P4L08003 28 Sahara
- x1 P4T08501 Consolle basin with integrated ceramic
- x1 OMS06003 Mirror
- x1 OMS02004 Mirror
- x1 OMP02002 28 Sahara
- x1 OMFLED38 Chrome



13

Stuart

Sinuosa consolle in ceramica integrata, tratti dinamici che delineano il prospetto del mobile.

Sinuous ceramic top basin, a dynamic shape that delineate the overall design.

Plan vasque en céramique à la forme sinueuse, le design définit la profondeur du meuble.

Sinuosa encimera cerámica de lavabo, líneas dinámicas que delinear la forma del mueble.

Gewundene Waschtischkonsole aus Keramik, ein dynamischer Stil für eine perfekte Definition des Designs.



14

Stuart

L105 x P49 x H200 cm

- x1 P4L10002 11 Military Green
- x1 P4T10501 Console basin with integrated ceramic
- x1 OMS09022 Mirror
- x1 OMFLED38 Chrome





15

Stuart

L105 x P49 x H200 cm

- x1 P4L10003 08 Bamboo
- x1 P4T10501 Console basin with integrated ceramic
- x1 OMS06002 Mirror
- x2 OMS02004 Mirror
- x1 OMP02002 08 Bamboo
- x1 OMP02003 08 Bamboo
- x1 OMFLED38 Chrome

16

Dave

L65 x P46 x H200 cm

- x1 P1L06001 26 Autumn Beige
- x1 P1T06501 Console basin with integrated ceramic
- x1 OMS06003 Mirror
- x1 OMFLED38 Chrome



17

Dave

L80 x P46 x H200 cm

- x1 P1L07501 06 Moor
- x1 P1T08001 Console basin with integrated ceramic
- x1 OMS06003 Mirror
- x1 OMS02004 Mirror
- x1 OMP02003 06 Moor
- x1 OMFLED38 Chrome
- x1 OMAKIT62 Chrome

Consolle curvilinea in fusione con il top, funzionalità e gusto estetico che ben si adatta al vivere contemporaneo.

Curvy top basin: functionality and aesthetics that fits the contemporary living.

Plan vasque galbé, il réunit le fonctionnel avec l'esprit contemporain.

Encimera de lavabo curvilinea, funcionalidad y gusto estético que bien se adapta al estilo contemporáneo.

Kurvenförmige Waschtischkonsole, Funktionalität und Eleganz eines modernen Stils.

18

Dave

L100 x P46 x H200 cm

- x1 P1L09501 12 Betulla Grey
- x1 P1T10001 Consolle basin with integrated ceramic
- x1 OMS08002 Mirror
- x1 OMP02002 12 Betulla Grey
- x1 OMFLED38 Chrome



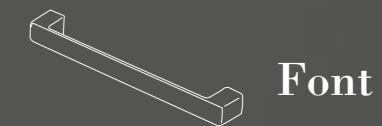
Maniglie e portasalviette

Handles and towel holders

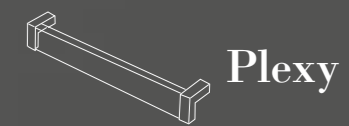
Les poignées et porte-serviettes

Los tiradores y toallero

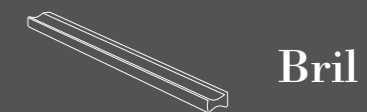
Die Griffe und Handtuchhalter



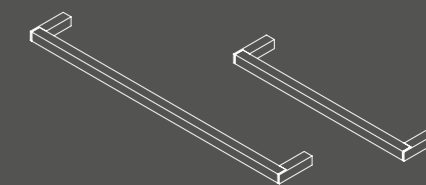
Font



Plexy



Bril



Towel holders

Maniglie

Handles

Poignées

Tiradores

Griffe

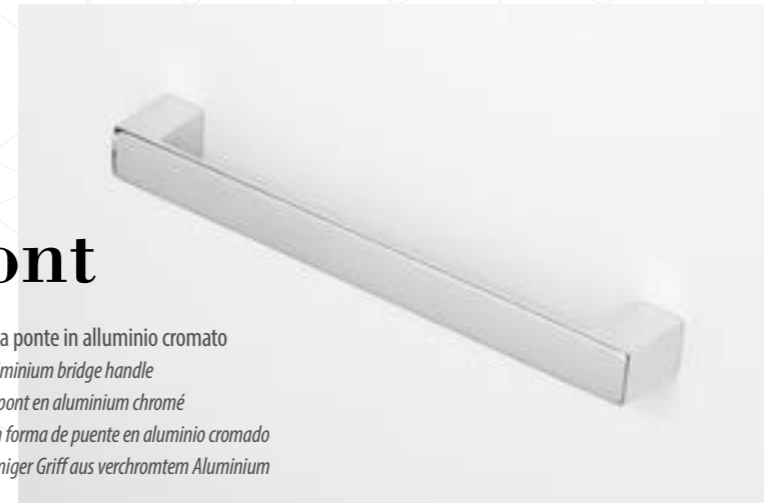
I tre modelli di maniglie proposti nella collezione Piccoli Mobili coniugano funzionalità e gusto estetico. Un design armonioso le caratterizza e le rende contemporanee. La leggerezza della maniglia FONT, la trasparenza di PLEXY e la linearità della maniglia BRIL sono in grado di valorizzare ogni tipo di finitura prevista per la realizzazione del vostro arredo.

The three handle models provided in the Piccoli Mobili collection combine functionality and aesthetic taste. They feature an harmonious design that adds a contemporary feel. The lightness of the FONT handle, the transparency of PLEXY and the linearity of the BRIL handle enhance the value of any kind of finish required to make your furniture.

Les trois modèles de poignées proposées dans la collection Piccoli Mobili conjuguent fonctionnalité et goût esthétique. Un design harmonieux les caractérise et les rends contemporains. La légèreté de la poignée FONT, la transparence de PLEXY et la linéarité de la poignée BRIL sont en mesure de valoriser chaque type de finition prévue pour la réalisation de vos meubles.

Los tres modelos de tiradores propuestos en la colección Piccoli Mobili conjugan funcionalidad y gusto estético. Un diseño armonioso los distingue y los hace modernos. Los tiradores ligeros FONT, la transparencia de PLEXY y la linealidad del tirador BRIL consiguen añadir valor a cualquier tipo de acabado previsto para la colocación de su mobiliario.

Die drei Griffmodelle der Kollektion Piccoli Mobili kombinieren Funktionalität und Ästhetik. Sie zeichnen sich durch das harmonische, aktuelle Design aus. Die Leichtigkeit des Griffs FONT, die Transparenz von PLEXY und das lineare Design von BRIL heben alle vorgesehenen Ausführungen Ihrer Einrichtung hervor.



Font

Maniglia a ponte in alluminio cromato
Chrome aluminium bridge handle
Poignée à pont en aluminium chromé
Tirador con forma de puente en aluminio cromado
Brückeförmiger Griff aus verchromtem Aluminium



Plexy

Maniglia a ponte in plexiglass
Plexiglass bridge handle
Poignée à pont en plexi
Tirador en plexiglass con forma de puente
Brückeförmiger Handgriff aus plexiglass



Bril

Maniglia in appoggio sull'anta in estruso d'alluminio
Aluminium full handle
Poignée pleine en aluminium extrudé
Tirador en apoyo sobre la puerta en extruido de aluminio
Minimaler Handgriff aus extrudiertem Aluminium

Portasalviette

Towel holders

Porte-serviettes

Toallero

Handtuchhalter

Il disegno di questo porta-salviette laterale è caratterizzato dalla semplicità delle linee costruttive, sostenute dalla solidità degli elementi che lo compongono e dallo studio delle parti di fissaggio a scomparsa. Disponibile in due versioni 26 cm e 38 cm.

The design of this towel-holder is characterized by the simplicity of the construction, supported by the strength of the elements that compose it and the study of the parts of concealed fixing. Available in two versions, 26 cm and 38 cm.

La conception de ce porte-serviettes se caractérise par la simplicité de la construction, soutenue par la solidité des éléments qui le composent et par l'étude des pièces de fixation invisibles. Disponible en deux versions, 26 cm et 38 cm.

El design de este toallero lateral se caracteriza por la simplicidad de sus líneas, la solidez de los elementos constitutivos como por el sistema escamoteable de fijación. Disponible en dos versiones: 26 cm y 38 cm.

Das Design dieses seitlichen Handtuchhalters zeichnet sich durch die minimalen Linien, die Festigkeit der Bestandteile sowie durch das diskrete Befestigungssystem. Verfügbar in zwei Versionen: 26 cm und 38 cm.



Lampade LED

LED lamps

Appliques LED

Lámpara LED

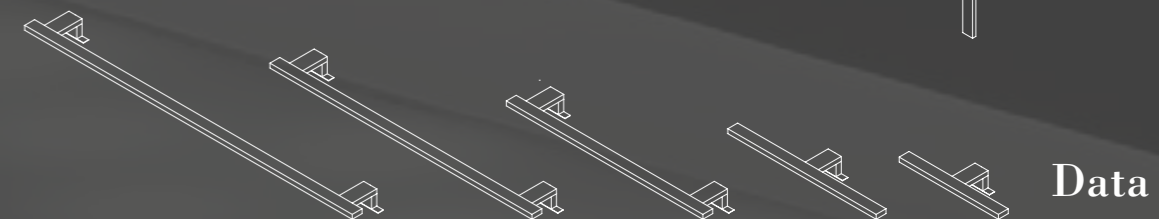
LED Appliquen



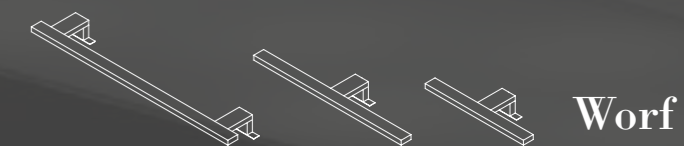
Picard



Riker



Data



Worf



Kirk



Uhura



Sulu



Scott

Picard

Lampada led verticale con diffusore integrale in metacrilato e base cromata.
Fissaggio nello schienale dello specchio tramite viti nascoste.
Posizione di lavoro: verticale adesa allo specchio

*Vertical LED light with integral methacrylate diffuser and chrome base.
Fixed to the back of the mirror with recessed screws.
Work position: vertical adhesion to the mirror*

*Lampe led verticale avec diffuseur intégral en méthacrylate et base chromée.
Fixation au dos du miroir par des vis cachées.
Position de travail : verticale en adhésion au miroir*

*Lámpara led vertical con difusor integral de metacrilato y base cromada.
Fijación a la parte posterior del espejo por medio de tornillos ocultos.
Posición de uso: vertical y pegada al espejo.*

*Vertikale LED-Lampe mit Integrallichtschirm aus PMMA und verchromtem Fuß.
Befestigung auf der Rückseite des Spiegels mit verdeckten Schrauben.
Betriebsposition: Vertikal, am Spiegel anliegend*

Riker

Lampada led verticale con diffusore incassato in metacrilato e base cromata.
Fissaggio tramite viti nascoste o pinzatura allo specchio.
Posizione di lavoro: verticale sospesa sullo specchio.

*Vertical LED light with in-built methacrylate diffuser and chrome base.
Fixed with recessed screws or stapled to the mirror.
Work position: vertical suspended onto the mirror.*

*Lampe led verticale avec diffuseur encastré en méthacrylate et base chromée.
Fixation par des vis cachées ou piquage au miroir.
Position de travail : verticale suspendue sur le miroir.*

*Lámpara led vertical con difusor incorporado de metacrilato y base cromada.
Fijación por medio de tornillos ocultos o grapas metálicas en el espejo.
Posición de uso: vertical y colgada del espejo.*

*Vertikale LED-Lampe mit eingebautem Lichtschirm aus PMMA und verchromtem Fuß.
Befestigung mit verdeckten Schrauben oder am Spiegel festgeklemmt.
Betriebsposition: Vertikal, über dem Spiegel hängend*

Data

Lampada led orizzontale con diffusore lineare incassato e struttura cromata.
Vasta gamma di misure e doppio piedino oltre i 60cm. Fissaggio nello schienale dello specchio tramite viti nascoste. Posizione di lavoro: orizzontale sopra lo specchio.

Horizontal LED light with in-built linear diffuser and chrome structure. Available in a wide range of sizes and double foot over 60cm. Fixed to the back of the mirror with recessed screws. Work position: horizontal above the mirror.

*Lampe led horizontale avec diffuseur linéaire encastré et structure chromée.
Vaste gamme de mesures et pied double de plus de 60 cm. Fixation au dos du miroir par des vis cachées. Position de travail : horizontale au-dessus du miroir.*

*Lámpara led horizontal con difusor lineal incorporado y estructura cromada.
Amplia variedad de medidas y doble pie de más de 60 cm.
Fijación a la parte posterior del espejo por medio de tornillos ocultos.
Posición de uso: horizontal, sobre el espejo.*

*Horizontale LED-Lampe mit linearem, eingebautem Lichtschirm und verchromtem Ständer.
Große Auswahl an Abmessungen und mehr als 60 cm großer Doppelfuß.
Befestigung auf der Rückseite des Spiegels mit verdeckten Schrauben.
Betriebsposition: Horizontal, über dem Spiegel.*

Worf

Lampada led orizzontale con diffusore integrale e struttura cromata.
Ampia gamma di misure e doppio piedino oltre i 60cm. Fissaggio tramite viti nascoste o pinzatura allo specchio.
Posizione di lavoro: orizzontale sopra lo specchio.

Horizontal LED light with integral diffuser and chrome structure. Available in a wide range of sizes and double foot over 60cm. Fixed with recessed screws or stapled to the mirror. Work position: horizontal above the mirror.

Lampe led horizontale avec diffuseur intégral et structure chromée. Vaste gamme de mesures et pied double de plus de 60 cm. Fixation par des vis cachées ou piquage au miroir. Position de travail : horizontale au-dessus du miroir.

*Lámpara led horizontal con difusor integral y estructura cromada.
Amplia variedad de medidas y doble pie de más de 60 cm. Fijación por medio de tornillos ocultos o grapas metálicas en el espejo. Posición de uso: horizontal, sobre el espejo.*

*Horizontale LED-Lampe mit Integrallichtschirm und verchromtem Ständer.
Große Auswahl an Abmessungen und mehr als 60 cm großer Doppelfuß.
Befestigung mit verdeckten Schrauben oder am Spiegel festgeklemmt.
Betriebsposition: Horizontal, über dem Spiegel.*



Kirk

Lampada led orizzontale con diffusore ad anello incassato e struttura cromata. Ampia gamma di misure. Fissaggio nello schienale dello specchio tramite viti nascoste. Posizione di lavoro: orizzontale sopra lo specchio.

Horizontal LED light with in-built ring diffuser and chrome structure. Available in a wide range of sizes. Fixed to the back of the mirror with recessed screws. Work position: horizontal above the mirror.

Lampe led horizontale avec diffuseur à anneau encastré et structure chromée. Ample gamme de mesures. Fixation au dos du miroir par des vis cachées. Position de travail : horizontale au-dessus du miroir.

Lámpara led horizontal con difusor y anillo incorporado y estructura cromada. Amplia variedad de medidas. Fijación a la parte posterior del espejo por medio de tornillos ocultos. Posición de uso: horizontal, sobre el espejo.

Horizontale LED-Lampe mit ringförmigem, eingebautem Lichtschirm und verchromtem Ständer. Große Auswahl an Abmessungen. Befestigung auf der Rückseite des Spiegels mit verdeckten Schrauben. Betriebsposition: Horizontal, über dem Spiegel.

Uhura

Lampada led orizzontale con doppio corpo cromato e sezione luminosa di forma cubica. Fissaggio nello schienale dello specchio tramite viti nascoste. Posizione di lavoro: orizzontale sopra lo specchio.

Horizontal LED light with a double chrome body and cube-shaped luminous section. Fixed to the back of the mirror with recessed screws. Work position: horizontal above the mirror.

Lampe led horizontale avec corps double chromé et section lumineuse de forme cubique. Fixation au dos du miroir par des vis cachées. Position de travail : horizontale au-dessus du miroir.

Lámpara led horizontal con doble cuerpo cromado y sección luminosa con forma cúbica. Fijación a la parte posterior del espejo por medio de tornillos ocultos. Posición de uso: horizontal, sobre el espejo.

Horizontale LED-Lampe mit verchromtem Doppelkörper und kegelförmigem Leuchtquerschnitt. Befestigung auf der Rückseite des Spiegels mit verdeckten Schrauben. Betriebsposition: Horizontal, über dem Spiegel.

Sulu

Lampada led a sospensione da soffitto con corpo cilindrico in vetro a doppia finitura. Fissaggio a soffitto tramite viti. Posizione di lavoro: sospeso sul piano.

LED light suspended from the ceiling with a cylindrical double finish glass body. Fixed from the ceiling with screws. Work position: suspended onto the level.

Lampe led suspendue au plafond avec corps cylindrique en verre en finition double. Fixation au plafond par des vis. Position de travail : suspendue sur le plan.

Lámpara led para colgar del techo, de cuerpo cilíndrico de cristal doble. Fijación al techo por medio de tornillos. Posición de uso: suspendida sobre la superficie a iluminar.

LED-Deckenhängelampe mit zylinderförmigem Körper aus Glas mit Doppelfinish. Befestigung an der Decke mit Schrauben. Betriebsposition: Über der Fläche hängend.

Scott

Lampada led orizzontale con diffusore lineare incassato in struttura cromata ad angoli raggiati. Fissaggio nello schienale dello specchio tramite viti nascoste. Posizione di lavoro: orizzontale sopra lo specchio.

Horizontal LED light with a chrome structure in-built linear diffuser with rounded edges. Fixed to the back of the mirror with recessed screws. Work position: horizontal above the mirror.

Lampe led verticale avec diffuseur linéaire encastré, structure chromée et angles arrondis. Fixation au dos du miroir par des vis cachées. Position de travail : horizontale au-dessus du miroir.

Lámpara led horizontal con difusor lineal incorporado de estructura cromada y ángulos radiados. Fijación a la parte posterior del espejo por medio de tornillos ocultos. Posición de uso: horizontal, sobre el espejo.

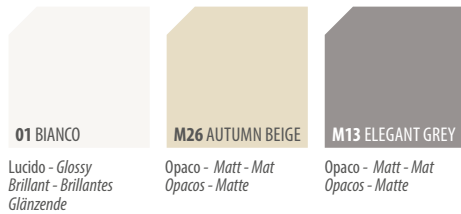
Horizontale LED-Lampe mit linearem, eingebautem Lichtschirm in verchromtem Ständer mit kranzförmigen Ecken. Befestigung auf der Rückseite des Spiegels mit verdeckten Schrauben. Betriebsposition: Horizontal, über dem Spiegel.



F0

Finiture Smart

UV Melaninici
 UV Melamine
 UV Mé laminé
 UV Melamínico
 UV Melamin



01 BIANCO
 Lucido - Glossy
 Brillant - Brillantes
 Glänzende

M26 AUTUMN BEIGE
 Opaco - Matt - Mat
 Opacos - Matte

M13 ELEGANT GREY
 Opaco - Matt - Mat
 Opacos - Matte

Disponibili solo su basi e pensili
 Only on bases and wall units
 Présents uniquement sur bases et meubles suspendus
 Presentes solo en bases y muebles colgantes
 Nur auf Unterbau und Hängeschränken vorhanden

F1

Laccati opachi
 Matt lacquered
 Laqué mat
 Lacado mate
 Matt lackiert



01 BIANCO

02 OLD YELLOW

03 MANDORLA

05 VINTAGE BROWN

06 MOOR

07 NUVOLE

08 BAMBOO

09 VERDE CEDRO

F2

Laccati lucidi
 Gloss lacquered
 Laqué brillant
 Lacado brillante
 Hochglanz lackiert



10 CIPRESSO

11 MILITARY GREEN

12 BETULLA GREY

13 ELEGANT GREY

04 SOFT GREY

15 STONE

16 DEEP GREY

17 INK

18 ICEBERG

19 SERENITY BLUE

20 COTTON BLUE

21 STYLE BLUE

22 LAGUNA

23 ROSA SHABBY

24 BLUSH

14 MOMJI

25 ROSSO POMPEI

26 AUTUMN BEIGE

27 NOUGAT

28 SAHARA

29 NY TAXI

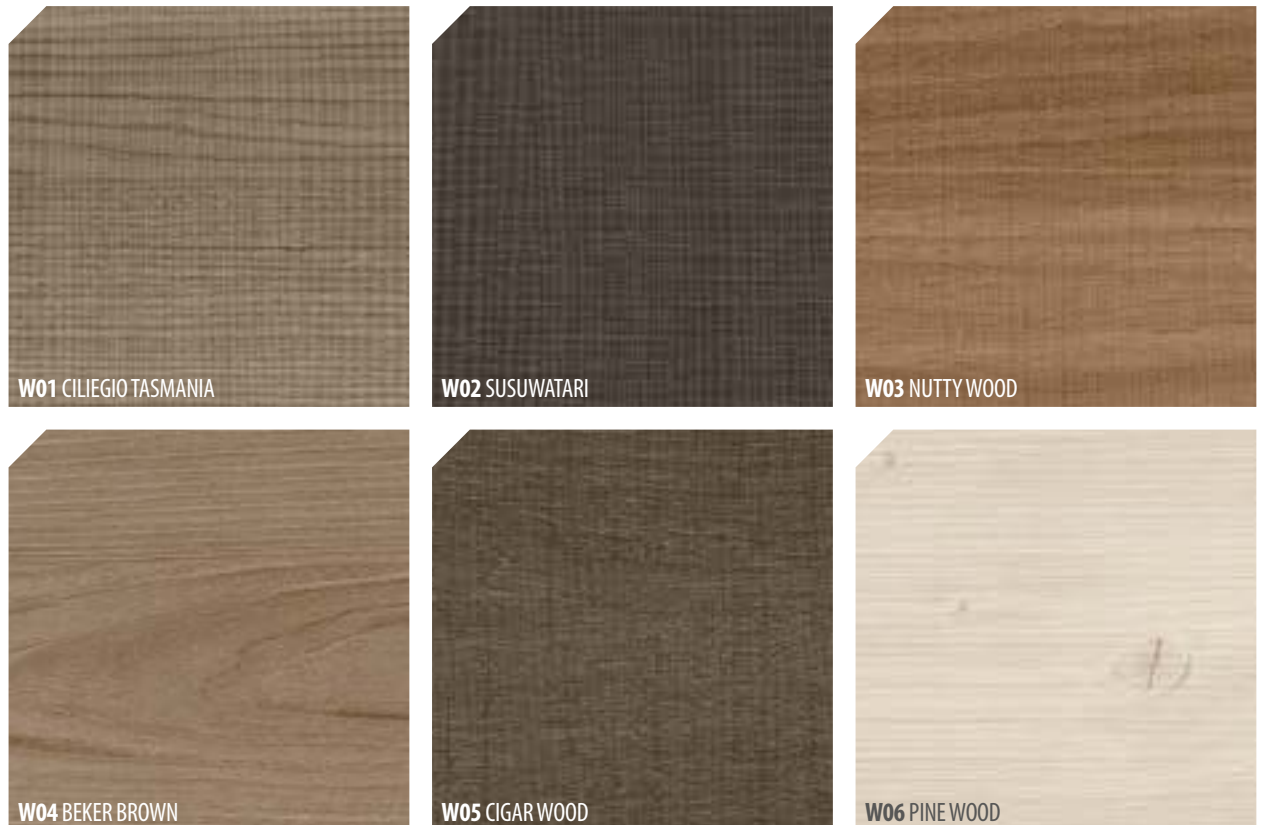
30 ORANGE LUXURY

Finishes Finitions Acabados Ausführung

Le finiture riprodotte hanno solo valore indicativo.
 The finishes are only indicative.
 Les finitions sont reproduites seulement à titre indicatif.
 Los acabados representados son meramente indicativos.
 Die wiedergegebenen Ausführungen dienen nur als Beispiel.

F3

Finitura legno
 Wooden finishes
 Finitions bois
 Acabados en madera
 Holz Ausführungen



W01 CILIEGIO TASMANIA

W02 SUSUWATARI

W03 NUTTY WOOD

W04 BEKER BROWN

W05 CIGAR WOOD

W06 PINE WOOD

CIMA
arredobagno

Via Circonvallazione, 1
25020 San Gervasio B.no
(Brescia) Italy
Tel. +39 030 9599211
Fax +39 030 9599212
info@cima-arredobagno.it

www.cima-arredobagno.it